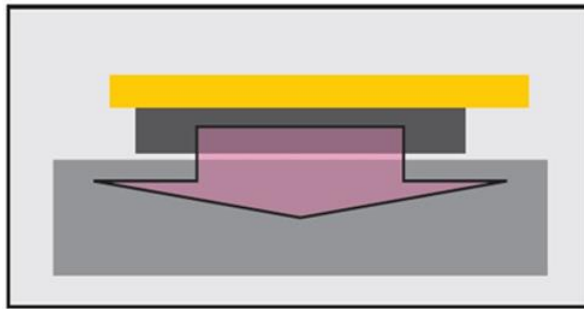


[View this email in your browser](#)



Do we need to run in the new brake discs and pads?

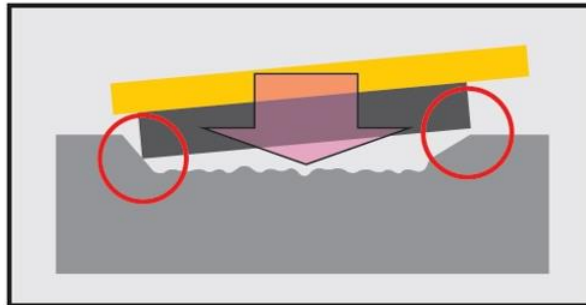
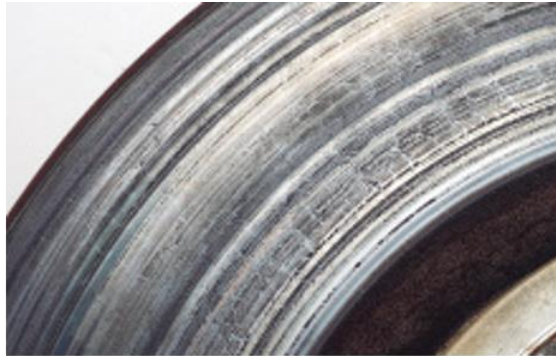
NEW



New pad + new disc

It can be brought the best out of its performance.

USED



New pad + used disc

It causes uneven pad wear, brake squeal, low brake power... so many problems.

NEW TO RANGES.

We are proud to announce new to ranges.

[>>See archives](#)

PAD

MODEL	GRADE グレード	Year 年式(西暦)	Vehicle Code 型式	Remarks 備考	F / R	Part Number 品番
TOYOTA						
TANK / ROOMY タンク / ルーミー	1000	20/09~	M900A	電動パーキングブレーキ無 /Without EPB	F	351 102
					R	385 0102
				電動パーキングブレーキ付 /With EPB	F	351 102
					R	DRUM
			M910A	電動パーキングブレーキ無 /Without EPB	F	351 102
					R	385 0102
電動パーキングブレーキ付 /With EPB	F	351 102				
	R	DRUM				
MAZDA						
CX-3	1500	20/06~	DKLFW DKLAW		F	351 326
					R	355 350
	2000	18/05~	DKEFW DKEAW	車台No200001-	F	351 326
					R	355 350
	1800	18/05~	DK8FW DK8AW		F	351 326
					R	355 350
MODEL						
	GRADE グレード	Year 年式(西暦)	Vehicle Code 型式	Remarks 備考	F / R	Part Number 品番
SUBARU						
JUSTY ジャスティ	1000	20/09~	M900F	電動パーキングブレーキ付 /With EPB	F	351 102
					R	DRUM
		20/09~	M910F	電動パーキングブレーキ付 /With EPB	F	351 102
					R	DRUM
DAIHATSU						
THOR トール	1000	20/09~	M900S	電動パーキングブレーキ無 /Without EPB	F	351 102
					R	385 0102
				電動パーキングブレーキ付 /With EPB	F	351 102
					R	DRUM
			M910S	電動パーキングブレーキ無 /Without EPB	F	351 102
					R	385 0102
電動パーキングブレーキ付 /With EPB	F	351 102				
	R	DRUM				

DISC

MODEL	GRADE グレード	Year 年式(西暦)	Vehicle Code 型式	Remarks 備考	F / R	Part Number 品番
MAZDA						
CX-3		18/05~	DK8FW		F	351 3143
					R	355 3074
		18/05~	DK8AW		F	351 3147
					R	355 3074



Copyright © 2020 DIXCEL Co.,Ltd., All rights reserved.